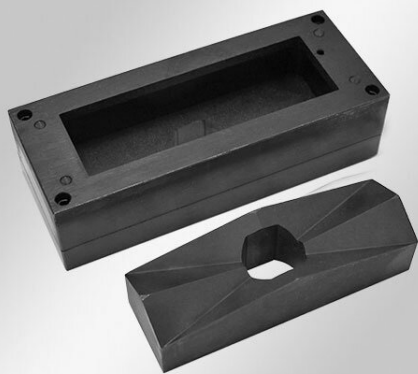


Wykrojniki prostokątne i kwadratowe

dostosowane do wielopinowych złączy przemysłowych i systemów przewodzenia kabli icotek



Prostokątne i kwadratowe wykrojniki umożliwiają łatwe otworowanie w stali, stali nierdzewnej V2A, aluminium oraz plastiku o max. grubości 2 mm. Dostępne rozmiary otworów pod złącza 10-, 16- i 24-pinowe oraz inne specjalne otwory. Dzięki temu otwory montażowe pasują również dla wielu przepustów kablowych firmy icotek. Centrowanie wykrojnika jest zintegrowane w matrycy do dokładnego wiercenie otworów montażowych.

Wykrojniki przeznaczone wyłącznie do prasy hydraulicznej.

Zawartość zestawu:

Wykrojnik, matryca, trzpień, twarda wytrzymała plastikowa walizka.

Uwaga: Przebijak 125 x 125 mm (art. nr 80063) może być używany tylko z hydrauliczną pompą nożną (art. nr 80002). Należy również zamówić śrubę pociągową (nr zam. 802139) i nakrętkę specjalną (nr zam. 80214).

Specyfikacja

Materiał Stal hartowana i czerniona

Zalety i korzyści

- Centrowanie wykrojnika do dokładnego wiercenie otworów montażowych
- Twarda wytrzymała plastikowa walizka
- Współpracują z ręcznymi i hydraulicznymi otwornicami icotek oraz innych producentów

Rodzaje i rozmiary produktów

Wykrojnik 24



Numer części	80053	Materiał	Plastik, Stahl
EAN	4251269316	stemplujący	(St)
	289	Maks. grubość	2 mm
Opak.	1	ściany	
Nadaje się do:	KEL-ER 24, KEL 24, KEL-U 24, KEL-FA 24, KEL-FG A, KEL-FG-ER A, KEL-QUICK 24, KEL-QTA 24, KEL-BES 24, KEL-BES-S 24, KEL-DPZ 24, KEL-DPU 24, KEL-DPU-HD 24, KEL-DP 24		
Z punktykiem (ilość)	4		
Rozmiar wycięcia	112 × 36 mm		
Gwint UNF	19 mm		

Wykrojnik 24 V2A



Numer części	80153	Materiał	Stal
EAN	4251269316456	stemplujący	nierdzewna (V2A)
Opak.	1	Maks. grubość ściany	2 mm
Nadaje się do:	KEL-ER 24, KEL 24, KEL-U 24, KEL-FA 24, KEL-FG A, KEL-FG-ER A, KEL-QUICK 24, KEL-QTA 24, KEL-BES 24, KEL-BES-S 24, KEL-DPZ 24, KEL-DPU 24, KEL-DPU-HD 24, KEL-DP 24		
Z punktacem (ilość)	4		
Rozmiar wycięcia	112 × 36 mm		
Gwint UNF	19 mm		

Wykrojnik 24-XL



Numer części	80054	Materiał	Plastik, Stahl
EAN	4251269316296	stemplujący	(St)
Opak.	1	Maks. grubość ściany	2 mm
Nadaje się do:	KEL-ER 24, KEL 24, KEL-U 24, KEL-FA 24, KEL-FG A, KEL-FG-ER A, KEL-QUICK 24, KEL-BES 24, KEL-BES-S 24, KEL-DPZ 24, KEL-DPU 24, KEL-DPU-HD 24		
Z punktacem (ilość)	4		
Rozmiar wycięcia	112 × 46 mm		
Gwint UNF	19 mm		

Wykrojnik 24-XL V2A



Numer części	80154	Materiał	Stal
EAN	4251269316	stemplujący	nierdzewna
	463		(V2A)
Opak.	1	Maks. grubość	2 mm
Nadaje się do:	KEL-ER 24, KEL 24, KEL-U 24, KEL-FA 24, KEL-FG A, KEL-FG-ER A, KEL-QUICK 24, KEL-BES 24, KEL-BES-S 24, KEL-DPZ 24, KEL-DPU 24, KEL-DPU-HD 24	ściany	
Z punkcikami (ilość)	4		
Rozmiar wycięcia	112 × 46 mm		
Gwint UNF	19 mm		

Wykrojnik 16



Numer części	80052	Materiał	Plastik, Stahl
EAN	4251269316	stemplujący	(St)
	272	Maks. grubość	2 mm
Opak.	1	ściany	
Nadaje się do:	KEL-ER 16, KEL 16, KEL-U 16, KEL-FA 16, KEL-QUICK 16, KEL-BES 16, KEL-BES-S 16, KEL-DPZ 16, KEL-DP 16		
Z punkcikami (ilość)	4		
Rozmiar wycięcia	86 × 36 mm		
Gwint UNF	19 mm		



Numer części	80152	Materiał	Stal
EAN	4251269316	stemplujący	nierdzewna
	449		(V2A)
Opak.	1	Maks. grubość	2 mm
Nadaje się do:	KEL-ER 16, KEL 16, KEL-U 16, KEL-FA 16, KEL-QUICK 16, KEL-BES 16, KEL-BES-S 16, KEL-DPZ 16, KEL-DP 16	ściany	
Z punktykiem (ilość)	4		
Rozmiar wycięcia	86 × 36 mm		
Gwint UNF	19 mm		



Numer części	80051	Materiał	Stahl (St),
EAN	4251269316	stemplujący	Plastik
	265	Maks. grubość	2 mm
Opak.	1	ściany	
Nadaje się do:	KEL-ER 10, KEL 10, KEL-U 10, KEL-FA 10, KEL-QUICK 10, KEL-QTA 10, KEL-BES 10, KEL-BES-S 10, KEL-DPZ 10, KEL-DP 10		
Z punktykiem (ilość)	4		
Rozmiar wycięcia	65 × 36 mm		
Gwint UNF	19 mm		

Wykrojnik 10 V2A



Numer części	80151	Materiał	Stal
EAN	4251269316	stemplujący	nierdzewna (V2A)
Opak.	1	Maks. grubość ściany	2 mm
Nadaje się do:	KEL-ER 10, KEL 10, KEL-U 10, KEL-FA 10, KEL-QUICK 10, KEL-QTA 10, KEL-BES 10, KEL-BES-S 10, KEL-DPZ 10, KEL-DP 10		
Z punkcikami (ilość)	4		
Rozmiar wycięcia	65 × 36 mm		
Gwint UNF	19 mm		

Wykrojnik 6



Numer części	80062	Materiał	Plastik, Stahl
EAN	4251269319	stemplujący	(St)
Opak.	1	Maks. grubość ściany	2 mm
Nadaje się do:	KEL-DPZ 6, KEL-DP 6		
Z punkcikami (ilość)	4		
Rozmiar wycięcia	52 × 36 mm		
Gwint UNF	19 mm		



Numer części	80149	Materiał	Stal
EAN	4251269321	stemplujący	nierdzewna
	542		(V2A)
Opak.	1	Maks. grubość	2 mm
Nadaje się do:	KEL-DPZ 6,	ściany	
	KEL-DP 6		
Z punktiem	-		
(ilość)			
Rozmiar	52 × 36 mm		
wycięcia			
Gwint UNF	19 mm		



Numer części	80049	Materiał	Plastik, Stahl
EAN	4251269331	stemplujący	(St)
	831	Maks. grubość	2 mm
Opak.	1	ściany	
Nadaje się do:	KEL-ER-B,		
	KEL-B, KEL-		
	U-B, KEL-FG-		
	B, KEL-FG-		
	ER-B, KEL-		
	QUICK-B,		
	KEL-QTA-B,		
	KEL-DPZ-B		
Z punktiem	4		
(ilość)			
Rozmiar	46 × 46 mm		
wycięcia			
Gwint UNF	19 mm		

Wykrojnik B



Numer części	80050	Materiał	Plastik, Stahl
EAN	4251269316	stemplujący	(St)
	258	Maks. grubość	2 mm
Opak.	1	ściany	
Nadaje się do:	KEL-ER-B, KEL-B, KEL-U-B, KEL-FG-B, KEL-FG-ER-B, KEL-QUICK-B, KEL-QTA-B, KEL-DPZ-B		
Z punktkiem (ilość)	-		
Rozmiar wycięcia	46 × 46 mm		
Gwint UNF	19 mm		

Wykrojnik B V2A



Numer części	80150	Materiał	Stal
EAN	4251269316	stemplujący	nierdzewna
	425	Maks. grubość	(V2A)
Opak.	1	Maks. grubość	2 mm
Nadaje się do:	KEL-ER-B, KEL-B, KEL-U-B, KEL-FG-B, KEL-FG-ER-B, KEL-QUICK-B, KEL-QTA-B, KEL-DPZ-B		
Z punktkiem (ilość)	-		
Rozmiar wycięcia	46 × 46 mm		
Gwint UNF	19 mm		

Wykrojnik E5



Numer części	80058	Materiał	Plastik, Stahl
EAN	4251269316	stemplujący	(St)
	333	Maks. grubość	2 mm
Opak.	1	ściany	
Nadaje się do:	KEL-ER-E5, KEL-E5, KEL-FG-E5, KEL-FG-ER-E5, KEL-QUICK-E5, KEL-FL 4		
Z punktykiem (ilość)	2		
Rozmiar wycięcia	112 × 24 mm		
Gwint UNF	19 mm		

Wykrojnik E4



Numer części	80057	Materiał	Plastik, Stahl
EAN	4251269316	stemplujący	(St)
	326	Maks. grubość	2 mm
Opak.	1	ściany	
Nadaje się do:	KEL-ER-E4, KEL-E4, KEL-QUICK-E4, KEL-FL 3		
Z punktykiem (ilość)	2		
Rozmiar wycięcia	86 × 24 mm		
Gwint UNF	19 mm		

Wykrojnik E3



Numer części **80056** Materiał **Plastik, Stahl**
EAN **4251269316** stemplujący **(St)**
319 Maks. grubość **2 mm**
Opak. **1** ściany
Nadaje się do: **KEL-ER-E3, KEL-E3, KEL-FG-E3, KEL-FG-ER-E3, KEL-QUICK-E3, KEL-FL 2**
Z punktami (ilość) **2**
Rozmiar wycięcia **65 × 24 mm**
Gwint UNF **19 mm**

Wykrojnik E2



Numer części **80055** Materiał **Plastik, Stahl**
EAN **4251269316** stemplujący **(St)**
302 Maks. grubość **2 mm**
Opak. **1** ściany
Nadaje się do: **KEL-ER-E2, KEL-E2, KEL-FG-E2, KEL-FG-ER-E2, KEL-QUICK-E2, KEL-FL 1**
Z punktami (ilość) **2**
Rozmiar wycięcia **43 × 24 mm**
Gwint UNF **19 mm**

Wykrojnik E1

Numer części	80075	Materiał	Plastik, Stahl
EAN	4251269332	stemplujący	(St)
	517	Maks. grubość	2 mm
Opak.	1	ściany	
Nadaje się do:	KEL-E1		
Z punktamiem	2		
(ilość)			
Rozmiar	21 x 27 mm		
wycięcia			
Gwint UNF	19 mm		

**Wykrojnik 66x112**

Numer części	80061	Maks. grubość	2 mm
EAN	4251269318	ściany	
	757		
Opak.	1		
Nadaje się do:	KEL 24-E		
Z punktamiem	-		
(ilość)			
Gwint UNF	19 mm		
Materiał	Plastik, Stahl		
stemplujący	(St)		



Wykrojnik 125×125

Numer części **80063**
EAN **4251269322**
709
Opak. **1**
Z punktacikiem -
(ilość)
Gwint UNF **19 mm**
Materiał **Plastik, Stahl**
stemplujący **(St)**
Maks. grubość **2 mm**
ściany



Wykrojnik 68×68

Numer części **80064**
EAN
Opak. **1**
Z punktacikiem -
(ilość)
Gwint UNF **19 mm**
Materiał **Plastik, Stahl**
stemplujący **(St)**
Maks. grubość **2 mm**
ściany





Numer części **80060**
EAN **4251269318**
252
Opak. **1**
Z punktikiem -
(ilość)
Gwint UNF **19 mm**
Materiał **Plastik, Stahl**
stemplujący **(St)**
Maks. grubość **2 mm**
ściany



Numer części **80059**
EAN **4251269319**
174
Opak. **1**
Z punktikiem -
(ilość)
Gwint UNF **19 mm**
Materiał **Plastik, Stahl**
stemplujący **(St)**
Maks. grubość **2 mm**
ściany